

Forum de la recherche du Collège royal

La création d'un milieu essentiel de soins aux patients : le leadership nécessaire pour créer une base solide et un partenariat de soins avec des patients responsables



**Susan D. Moffatt-Bruce, MD, FRCS, PhD,
MBA, FACS**
Directrice générale
Collège royal



Audrey L'Espérance, PhD
Conseillère stratégique et associée de recherche
Centre d'excellence sur le partenariat avec
les patients et le public



W. Ward Flemons, MD, FRCPC
Professeur de médecine
École de médecine Cumming, Université de Calgary



Julie Drury
Responsable - partenariat avec les
patients aux niveaux national et
provincial



Tanya Horsley, PhD, MBA
Directrice associée, Unité de la recherche
Collège royal



Déclaration de conflit d'intérêts

Julie Drury

Aucune relation avec une organisation à but lucratif ou sans but lucratif

W. Ward Flemons, MD, FRCPC

Directeur médical, Healthy Heart Sleep Company/MedPro

Tanya Horsley, PhD, MBA

Aucune relation avec une organisation à but lucratif ou sans but lucratif

Audrey L'Espérance, PhD






Dirige la Stratégie de recherche axée sur le patient et un projet visant l'élaboration d'un cadre d'évaluation de l'engagement des patients et du public, mené grâce à une subvention catalyseur des IRSC.

Susan D. Moffatt-Bruce, MD, FRCSC, PhD, MBA, FACS

Cochercheuse bénéficiaire d'une subvention de l'Agency for Healthcare Research and Quality (AHRQ)




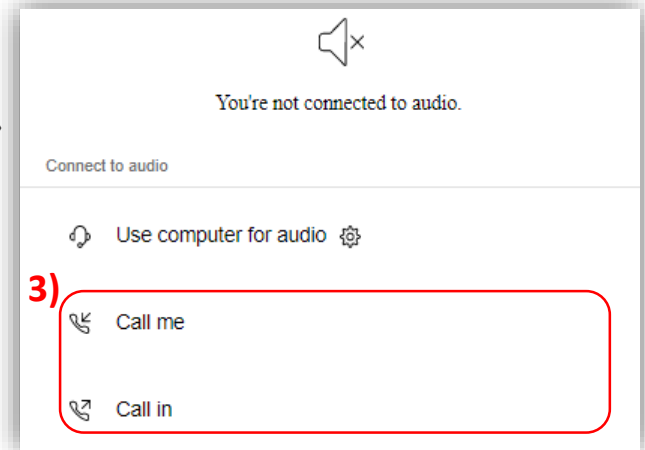
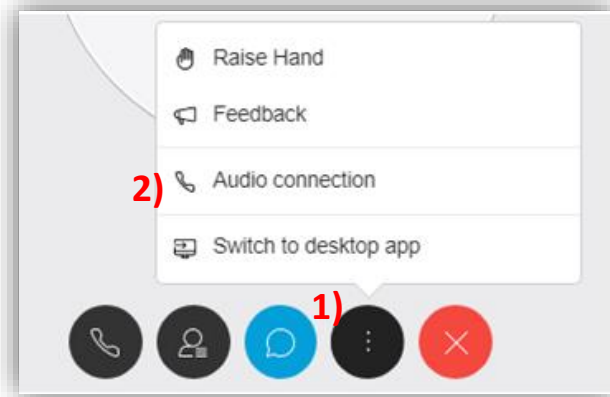
Forum de la recherche du Collège royal

Avant la séance	Pendant la séance	Après la séance
 <p>Votre micro a été automatiquement désactivé</p>	 <p>Utilisez la fonction de clavardage pour soumettre vos questions</p>	 <p>Tous les participants recevront un formulaire d'évaluation du forum</p>
 <p>Votre caméra ne peut pas être activée</p>	 <p>La séance sera enregistrée</p>	
<p>Soutien technique : researchunit@collegeroyal.ca</p>		

Pour écouter à l'aide de votre téléphone


Vous avez des problèmes avec le son de votre ordinateur?
Voici comment vous connecter à l'aide de votre téléphone :

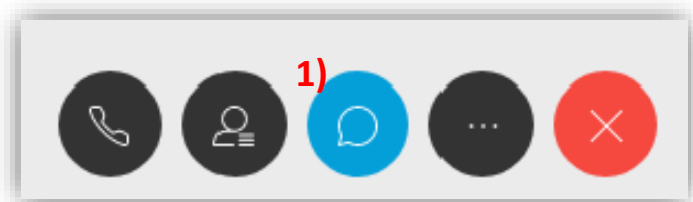
- 1) Cliquez sur 
- 2) Sélectionnez « Audio connection »
- 3) Choisissez l'option « Call me » ou « Call in »



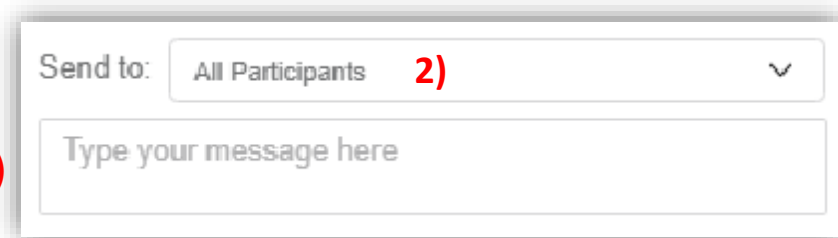
Soumettre des questions

Pour poser une question :

- 1) Ouvrir la fenêtre de clavardage en cliquant sur 
- 2) Dans la fenêtre de clavardage, dans le champ « Send to » ou à partir du menu déroulant, sélectionnez « All Participants » seulement
- 3) Saisissez votre question, puis appuyez sur « Enter »



3)

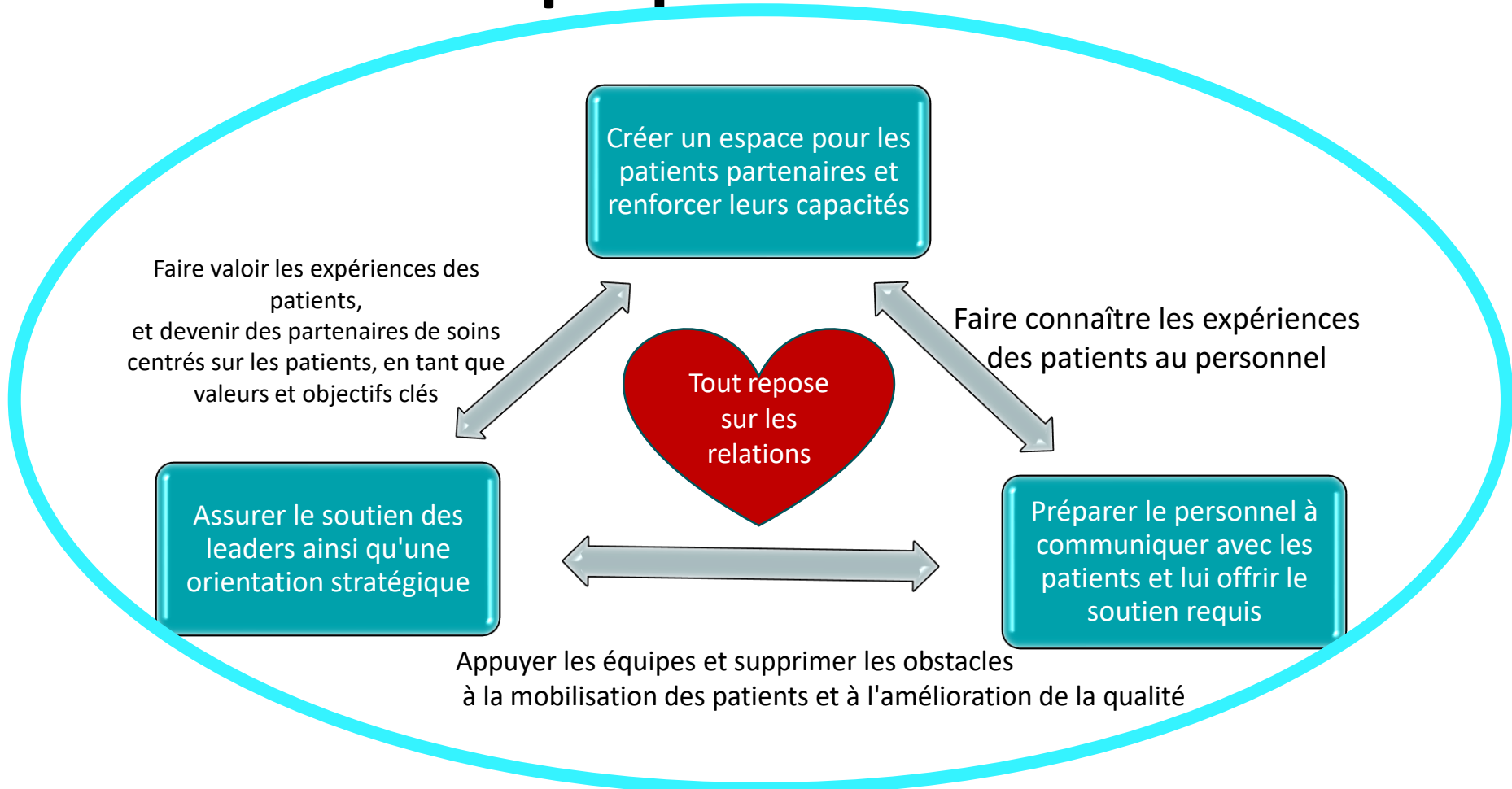
A chat window interface. At the top, it says 'Send to:' followed by a dropdown menu showing 'All Participants' (highlighted with a red '2') and a downward arrow. Below this is a large text input field with the placeholder text 'Type your message here'. A red '3)' is positioned to the left of the input field.



Julie Drury (Panel Chair)

Responsable - partenariat avec les patients aux niveaux national et provincial

Environnement propice à la mobilisation



Level 1

Disengaged and overwhelmed

Individuals are passive and lack confidence. Knowledge is low, goal-orientation is weak, and adherence is poor. Their perspective: "My doctor is in charge of my health."

Level 2

Becoming aware, but still struggling

Individuals have some knowledge, but large gaps remain. They believe health is largely out of their control, but can set simple goals. Their perspective: "I could be doing more."

Level 3

Taking action

Individuals have the key facts and are building self-management skills. They strive for best practice behaviors, and are goal-oriented. Their perspective: "I'm part of my health care team."

Level 4

Maintaining behaviors and pushing further

Individuals have adopted new behaviors, but may struggle in times of stress or change. Maintaining a healthy lifestyle is a key focus. Their perspective: "I'm my own advocate."

Increasing Level of Activation

Panélistes



Susan D. Moffatt-Bruce, MD, FRCSC, PhD, MBA, FACS
Directrice générale
Collège royal des médecins et chirurgiens du Canada



Audrey L'Espérance, PhD
Conseillère stratégique et associée de recherche
Centre d'excellence sur le partenariat avec
les patients et le public



Ward Flemons, MD, FRCPC
Professeur de médecine
École de médecine Cumming, Université de Calgary

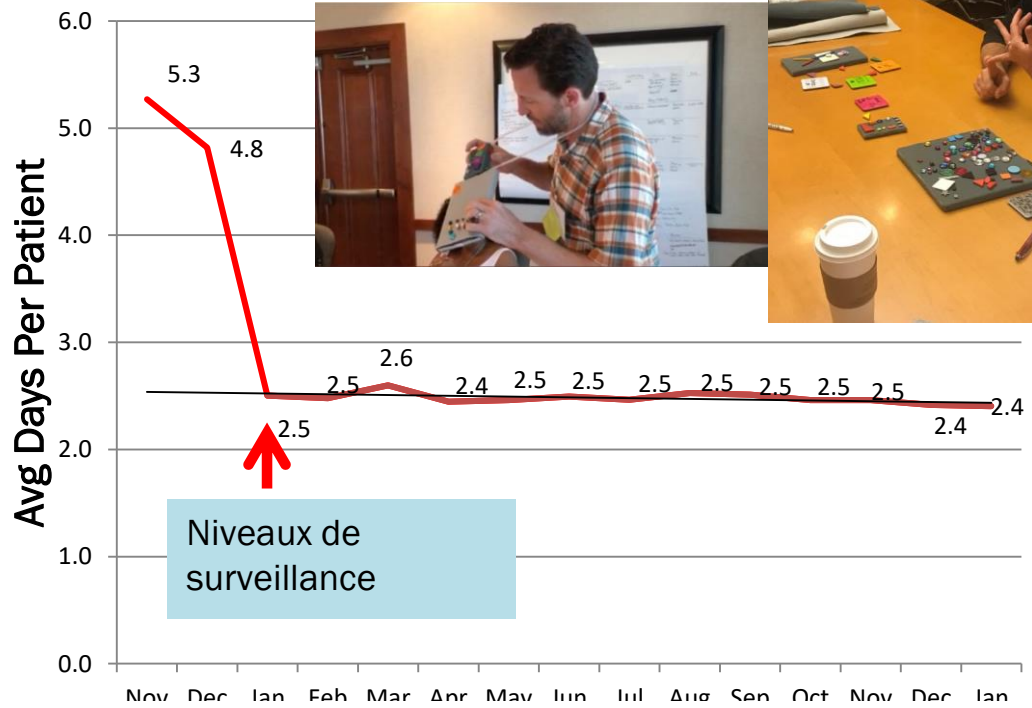


Institute for the Design of Environments Aligned for Patient Safety (IDEA4PS)

- Proposition d'une démarche d'établissement de pratiques rigoureuses fondées sur la rétroaction, menant à une sécurité accrue pour les patients.
- Améliorer la pratique clinique en explorant et en testant le cheminement de l'information propice à l'adaptation du milieu de travail en soins de santé.

Projet 1 : Télémetrie et alarmes : Se concentrer sur le mode de communication de l'information aux cliniciens et le problème signal-bruit afin de fournir de meilleurs soins, plus sécuritaires.

Projet 3 : Portails de patients hospitalisés et cheminement de l'information : Explorer l'incidence de l'utilisation de MyChart Bedside (MCB), un portail basé sur les dossiers de santé électroniques (DES) de patients hospitalisés, sur le système et les processus de prestation des soins.



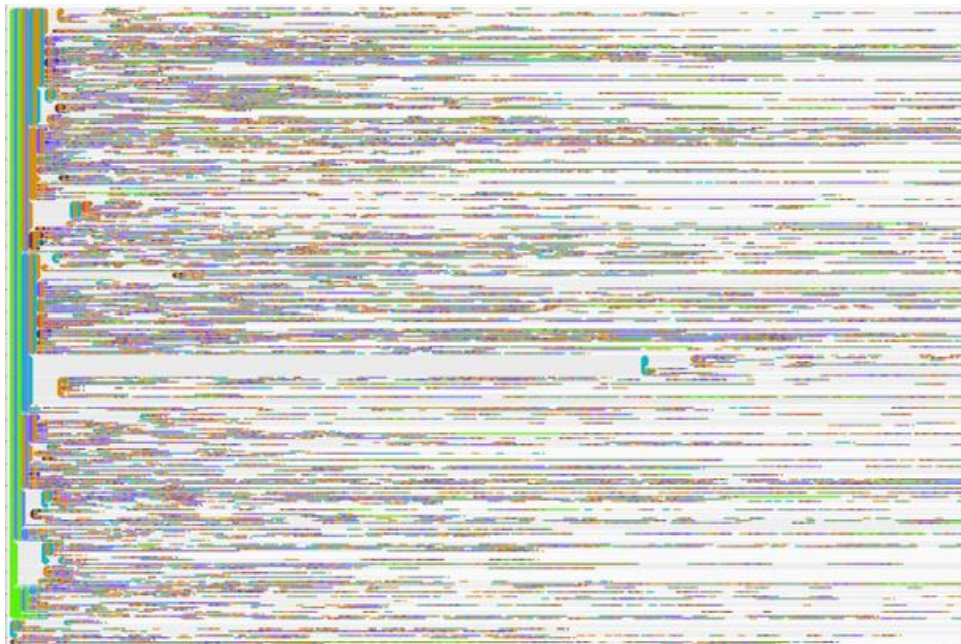
BMJ Quality & Safety

Alarm system management: evidence-based guidance encouraging direct measurement of informativeness to improve alarm response

Michael F Rayo¹, Susan D Moffatt-Bruce²

ATE UNIVERSITY
CENTER

- Avec EventViewer





LOGOUT MyChart bedside 35% 9:42 AM

Today is Thursday, May 19
Good morning, Pablo.
Your discharge date isn't set yet.

UNIVERSITY HOSPITAL
Day 116

You are here for...

- Renal insufficiency
- and we're also treating ...
- Diabetic visual loss: severe vision impairment of both eyes, associated with drug or chemical induced diabetes mellitus, with mild nonproliferative retinopathy
- Essential hypertension

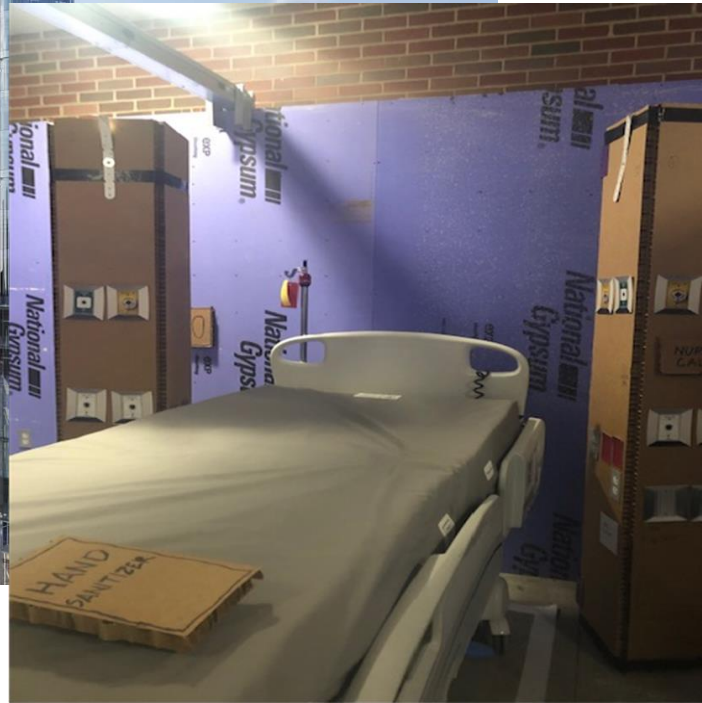
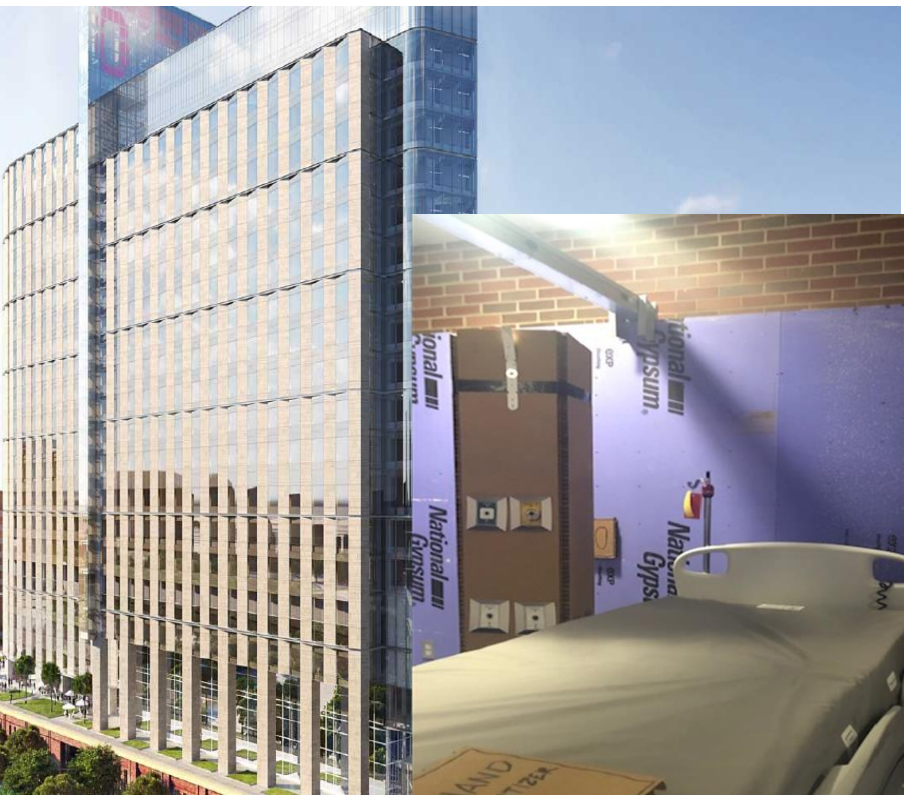
Your medications

- albuterol
- atorvastatin
- calcium-vitamin D
- diltiazem
- ferrous sulfate
- furOSEmide

135/80 Blood Pressure
67 Pulse
18 Respirations
98.4 Temperature

Home
Getting Started and Getting Involved
Bedside Tutorial
Happening soon
Yesterday Medications
Around 9 AM Medications
Around 1 PM Medications
Around 2 PM Medications
Around 5 PM Medications
Dining on Demand
To learn





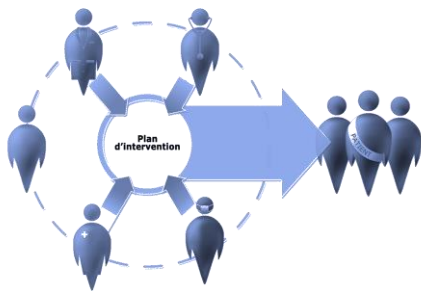
Dear Susan,
The date for the Safety Lecture
has been noted on all the
Calendars. We look at this as a
Special Day for the Posts that you
made possible by naming the
Lecture after Roger.

Never minimize the importance
of talking to people that are suffering
with Sadness, you have helped
our Family greatly.

We are excited about hearing
Dr. Gregg S. Meyer. Always,
Nina



Le partenariat avec les patients, un changement de paradigme, commence par la pratique clinique



PATERNALISME



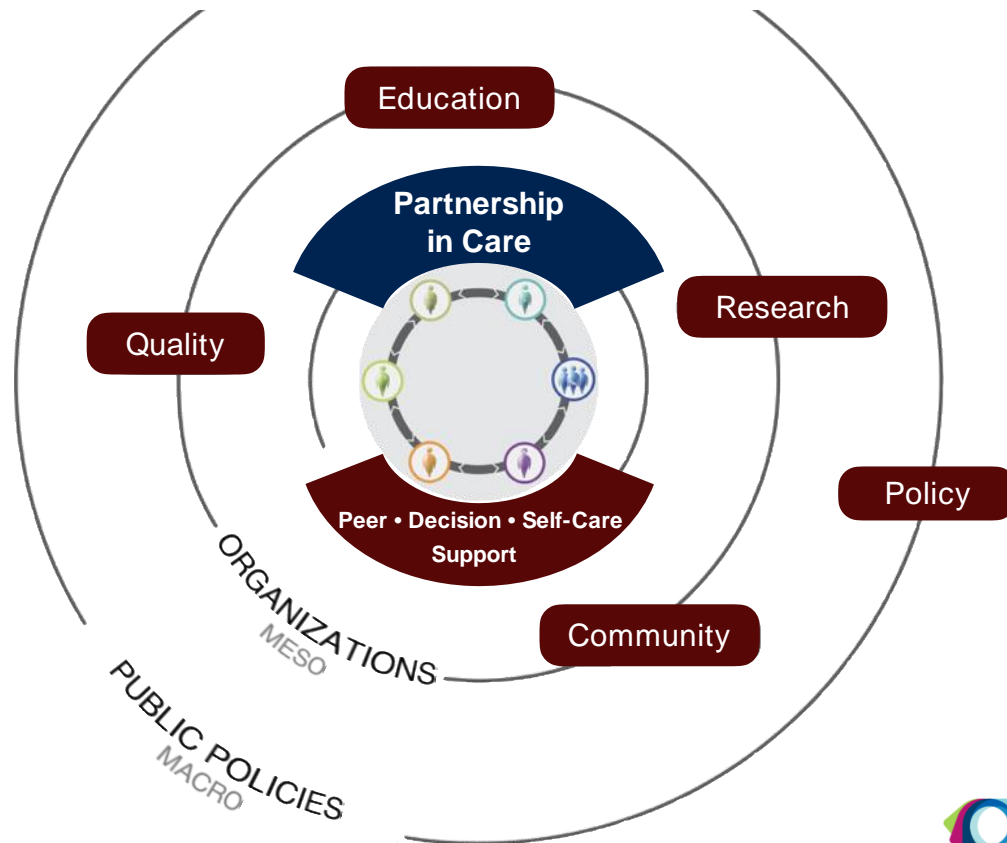
**APPROCHE CENTRÉE
SUR LE PATIENT**



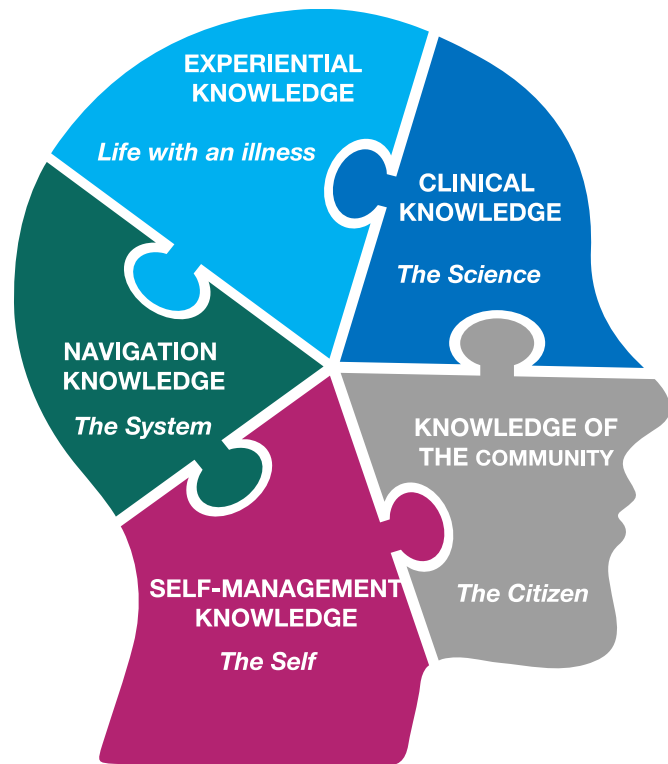
PARTENARIAT AVEC LES PATIENTS



Partnership in care for all requires systemic levers of change



Le savoir des patients est un élément clé à ne pas négliger



- Accès accéléré aux connaissances sur la santé
- Hausse constante des maladies chroniques (+ moitié de la population)
- Fardeau socio-économique de plus en plus lourd pour les patients et les familles
- Problèmes endémiques de prévention et de non-adhésion au traitement
- Perte de crédibilité de l'autorité qui possède l'expertise en santé
- Modèle centré sur les hôpitaux mal adapté à l'évolution des enjeux de santé au sein de la société

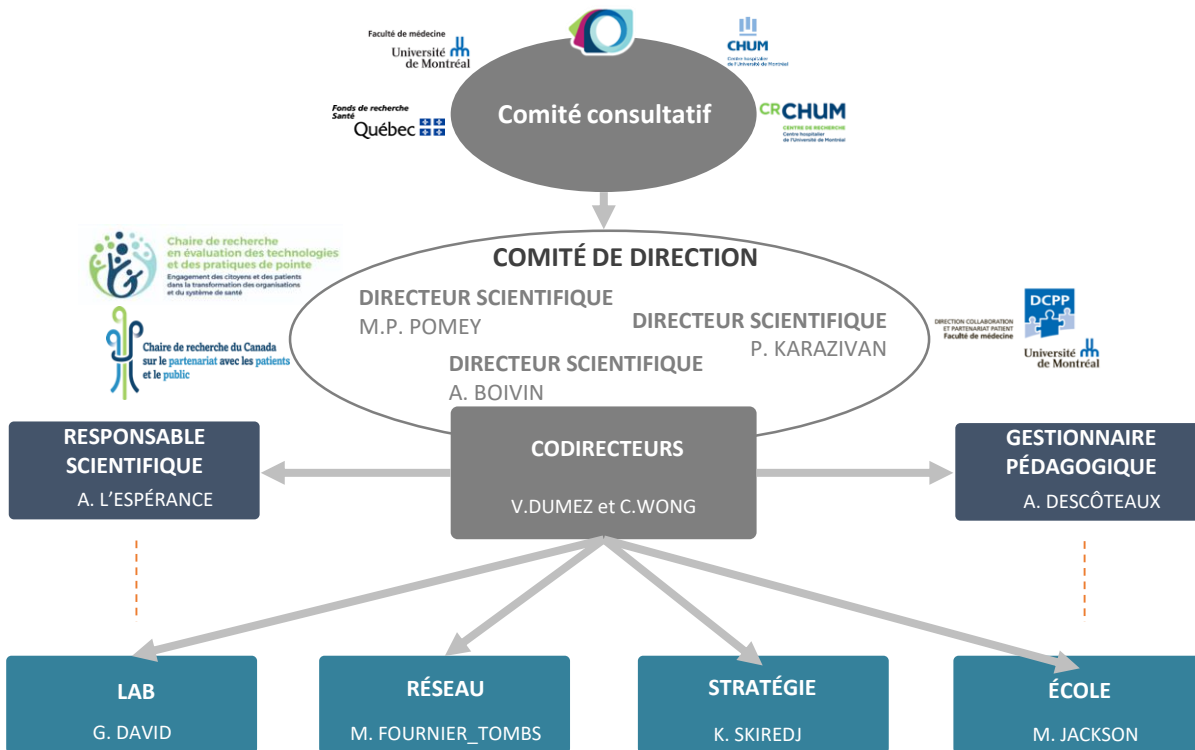


ACQUIRED THROUGH PATIENT JOURNEY



Centre of Excellence on Partnership with Patients and the Public

SCHOOL • LAB • NETWORK



Faire de la collaboration avec les patients et le public une science, une culture et un nouveau standard, afin d'améliorer la santé de tous et l'expérience de chacun.

Le partenariat avec les patients s'avère efficace dans tous les domaines de la santé

PATIENT PROFIL RESSOURCE - MIEUX ENSEMBLE CHUM

- Conception conjointe de la politique de présence familiale
- Meilleure expérience pour les patients
- Meilleure expérience pour la personne soignante
- Réduction des déclarations d'événements indésirables

HEALTHCARE
AND SERVICE
MANAGEMENT



MEDICAL
EDUCATION



PATIENT PARTENAIRE UNITÉS D'APPRENTISSAGE DES SOINS PRIMAIRES

- Meilleure autogestion des traitements médicamenteux et maladies chroniques
- Dossiers médicaux plus précis
- Plus grande satisfaction à l'égard des relations avec les personnes soignantes
- Meilleurs résultats cliniques
 - Meilleure qualité de vie
- Plus grande adhésion aux traitements



CLINICAL
CARE



HEALTH
RESEARCH

PATIENT ÉVALUATEUR - EXAMEN OSLER Univ. de Montréal

- Confiance accrue et réduction de l'anxiété (étudiants)
- Plus grande validité de l'évaluation des étudiants
- Plus grande maîtrise des compétences cliniques
- Amélioration des connaissances sur la maladie ou l'état de santé
- Amélioration des compétences en communication

PATIENT CHERCHEUR STRATÉGIE DE RECHERCHE AXÉE SUR LE PATIENT

- Expérience plus positive de la participation à la recherche
- Maintien accru des participants aux essais cliniques
- Impact accru de la recherche
- Plus grandes transparence et reddition de comptes



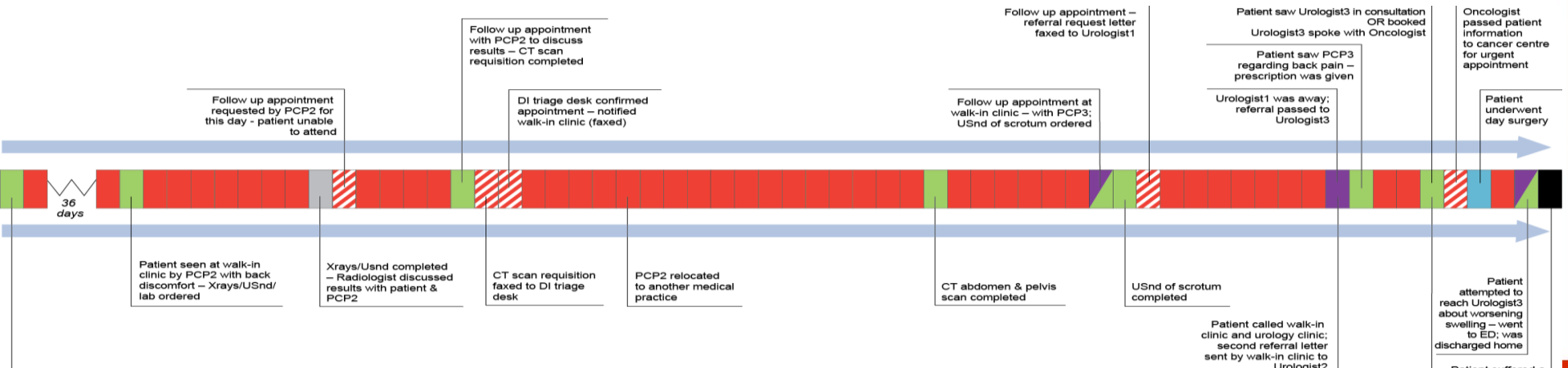
UNIVERSITY OF
CALGARY

Coproduction dans les soins de
santé

Accroître la sécurité des patients

Greg Price

- Ingénieur en mécanique - Acme (Alberta)
- Diagnostic retardé
- Exclu de sa propre équipe de soins
- Plusieurs ruptures dans les soins → retards supplémentaires
- Diagnostic manquant



Falling Through the Cracks Greg's Story



Comment visionner la bande-annonce

- 1. Pour visionner la bande-annonce Falling through the Cracks, cliquez sur **CONTINUE**
- 2. Ceci vous amènera vers un site externe. Faites défiler vers le bas jusqu'à ce que vous voyiez le symbole du bouton PLAY (cliquez pour visionner; durée 2 min 12 s)
- Si vous avez de la difficulté à accéder à la vidéo - inscrivez <https://gregswings.ca/fttc-trailer/> dans votre navigateur

▼ Multimedia Viewer



External Site

The host or presenter would like Webex Meetings to open a website on your computer. Cisco is not responsible for the content or availability of external sites. We recommend that you make sure this website content is from a trusted source. If you view this page or go to this site, you will be subject to the privacy policy and terms and conditions of the destination site.

Destination site: <https://gregswings.ca/fttc-trailer/>

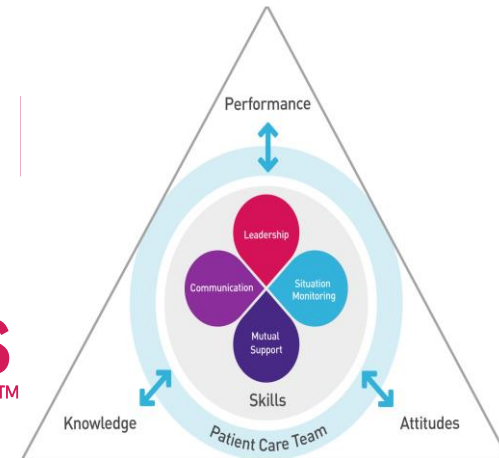
Continue



Les soins de santé reposent sur l'équipe

- Travail d'équipe : deux ou plusieurs personnes qui travaillent ensemble pour atteindre un objectif
- Les processus requis pour atteindre la plupart des objectifs sont complexes, font appel la plupart du temps à la participation et à l'interaction des membres de l'équipe et sont donc sujets à des erreurs
- Quelques stratégies pour réduire les erreurs :
 1. Excellentes compétences techniques
 2. Processus bien conçus et continuellement améliorés
 3. Travail d'équipe!

Les patients font partie
intégrante de l'équipe de soins



Teamwork



Coproduction - le plus difficile

Coproduction : le moins difficile

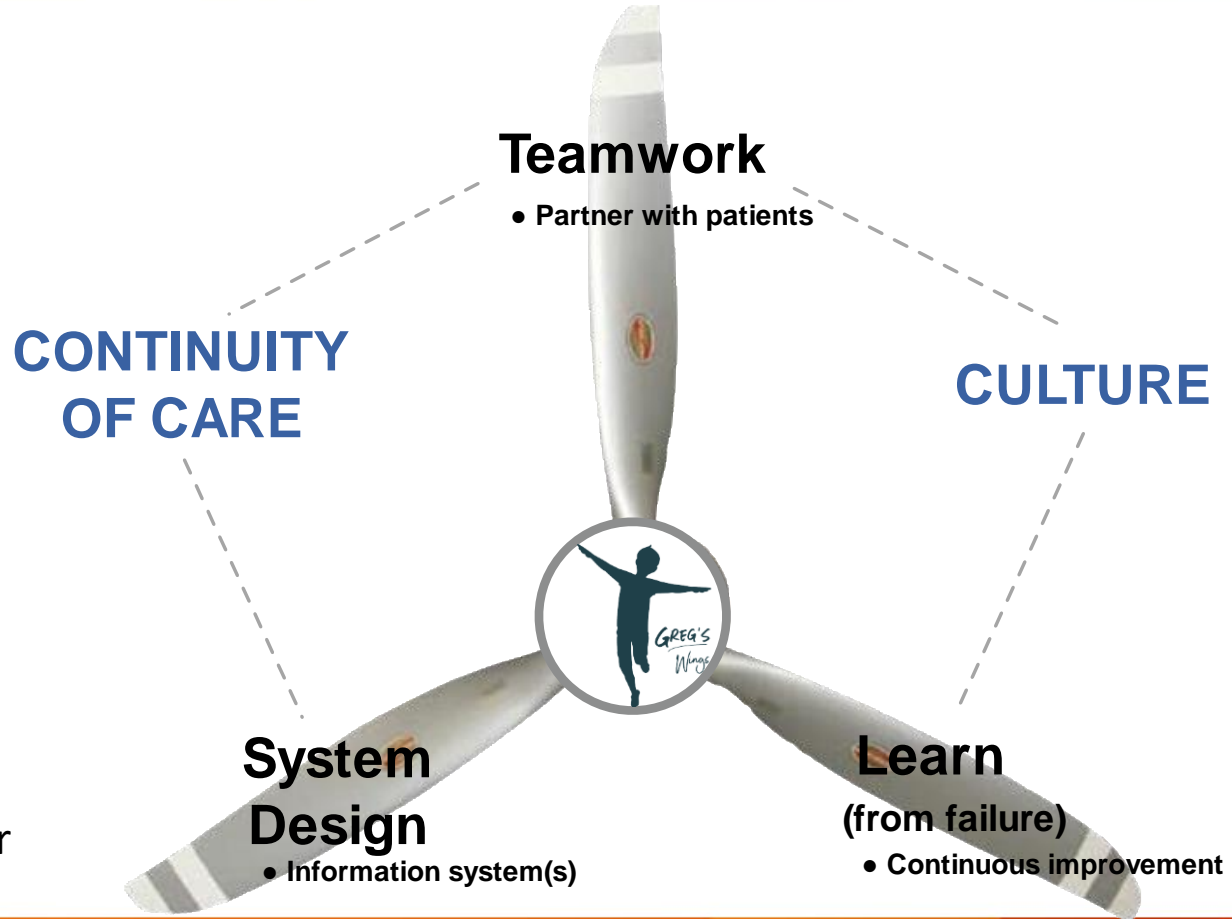
Coconception des systèmes de soins

Messages importants

Dave et Teri Price



Si nous choisissons d'écouter



La création d'un milieu essentiel de soins aux patients

Merci

Veillez soumettre vos questions
dans la fenêtre de clavardage

